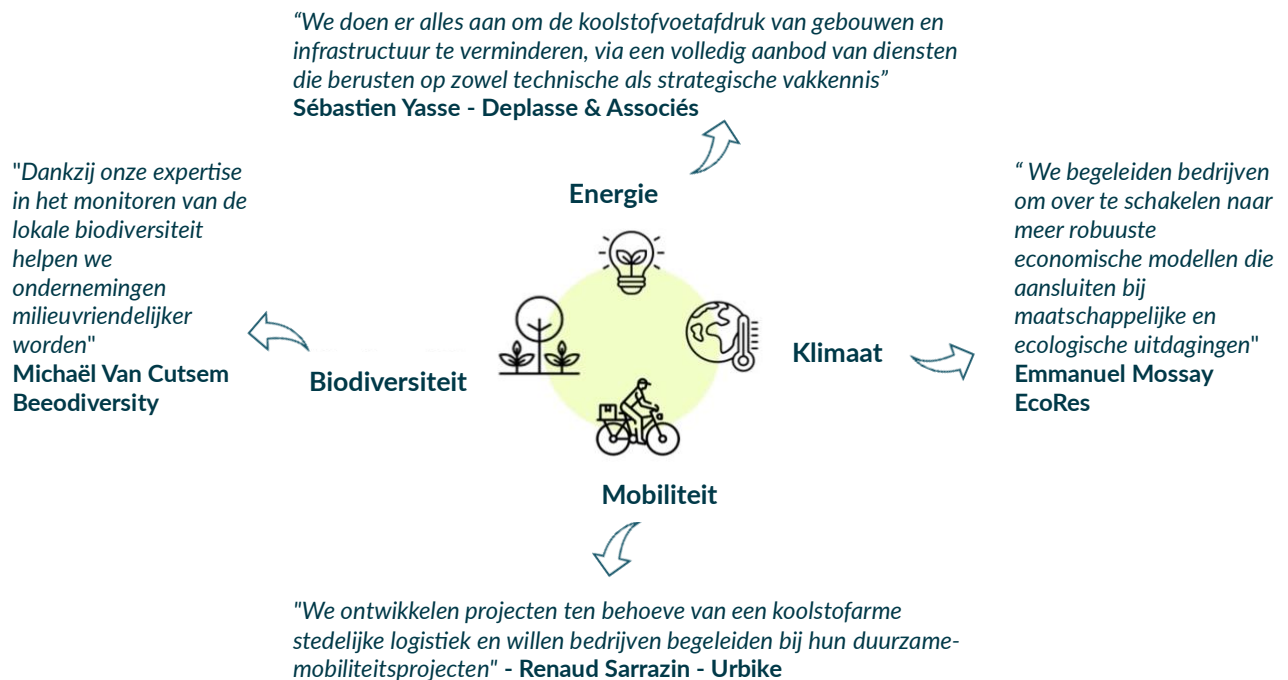


Maak uw onderneming duurzamer met het EVOLVE-programma

In welke mate is uw onderneming blootgesteld aan milieurisico's? Welke kansen kunt u aangrijpen om u aan te passen en stand te houden? Hoe kan uw economische activiteit bijdragen aan de instandhouding van het milieu ?

He EVOLVE-programma is in samenwerking met **gespecialiseerde partners in duurzaamheid en acties op het terrein** ontwikkeld: **Beeodiversity, Deplasse & Associés, EcoRes en Urbike.**



Het EVOLVE-programma wordt aangeboden aan bedrijven met meer dan 100 werknemers en legt al snel de nadruk op **acties op het terrein, ontwikkeld in samenwerking met hun werknemers**. Na een **diagnose van de ecologische effecten** en na de vaststelling van de risico's in verband met onvoorziene klimaatomstandigheden, identificeren de partners van het programma **de ontwikkelingskansen en de actiehefbomen om de duurzaamheid van de onderneming te vergroten**. Vervolgens organiseren ze **bewustmakingsinitiatieven bij het personeel en betrekken ze werknemers** bij het ontwerp en de implementatie van de concrete acties in verband met de MVO-strategie en ESG-criteria (ecologische, sociale en governancefactoren).

Evolve, een participatieve systeembenadering voor een duurzame business

De economische kansen en uitdagingen die met de transitie gepaard gaan, zijn complex. Daarom biedt EVOLVE een systeemmethode waarbij verschillende soorten onderling van elkaar afhankelijke indicatoren (als aanvulling op de omzet) worden geanalyseerd:

- **indicatoren met een effect op het milieu** (CO₂-uitstoot, energieverbruik, verbruik van natuurlijke hulpbronnen, verlies aan biodiversiteit, afvalproductie, vervuiling...);
- **ethische en sociale effecten** (onderwijs, armoede, sociale ongelijkheid...).

De benadering streeft ernaar **macro-economische verbanden** tussen deze indicatoren te leggen, om een **concreet actieplan** te kunnen opstellen aan de hand waarvan de onderneming **zich kan aanpassen aan de maatschappelijke ontwikkelingen**.

De methodologie verloopt in verschillende iteratieve fasen, uitgevoerd in samenwerking met het personeel en de directie van het bedrijf.

De voornaamste fasen van het programma

Het EVOLVE-programma verloopt in 3 fasen:

1. uitvoering van een audit van de onderneming, een analyse volgens verschillende thema's (mobiliteit, energie, circulaire economie, klimaat, voeding, biodiversiteit...) en een systeemanalyse van de gegevens om de interacties te identificeren met het oog op de vaststelling van een diagnose;
2. voorstellen om het businessmodel aan te passen, rekening houdend met de nodige maatregelen (personeelsgebonden en financiële maatregelen, strategische prioriteiten...);
3. opstelling van actiefiches en begeleiding voor de uitvoering van het transitieplan.

Voor de concrete uitvoering van het programma bieden wij u:

- bewustmakings-/informatiesessies over maatschappelijke en ecologische thema's die aansluiten bij het ecosysteem van de onderneming;
- terreinbezoeken bij inspirerende ondernemingen;
- gerichte en diepgaande opleidingen;
- begeleiding en tests voor de uitvoering van proefprojecten;
- hulp bij de uitvoering van proefprojecten en operationele transformatie-initiatieven.

Complementaire expertise

Het EVOLVE-programma wordt georganiseerd door een team van meer dan 150 mensen die allemaal over een zekere terreinkennis beschikken. Zij testen samen met u welke doeltreffende acties uw onderneming duurzamer kunnen maken.

BEEODIVERSITY regenerating value



DEPLASSE & ASSOCIES



urbi&e

Expert in de ontwikkeling van projecten die de biodiversiteit ten goede komen, door met name te zorgen voor de ontwikkeling van instrumenten om terreinacties te meten, te monitoren en uit te voeren.

Specialist in technische en strategische opdrachten op het vlak van gebouwen en infrastructuur (renovatie, energieverbruik, productie van hernieuwbare energie...).

Expert in de begeleiding van bedrijven voor de transitie naar een regeneratieve economie (diagnose, advies, coaching...).

Coöperatieve vennootschap in fietslogistiek, expert in duurzame stedelijke logistiek (advies, research en opleidingen en begeleiding van ondernemingen en organisaties naar het gebruik van de cargofiets).

**Neem contact met ons op
voor meer informatie!**